



# Meetrapport

Van het onderzoek uitgevoerd aan:

**Rietgorsmeen 18, 3844 ZR Harderwijk**



# Jobse

Jobse — Etten-Leur  
Markt 87, 4875 CC  
+31 (0)88 033 4900  
info@jobse.nl

Algemene voorwaarden  
Diensten DNR 2011  
Werken AVA 2013 / COVO 2010  
jobse.nl



# Inhoudsopgave

<u>Inhoudsopgave</u>	<u>2</u>
<u>Algemene Gegevens</u>	<u>3</u>
<u>Meetoverzicht</u>	<u>4</u>
<u>Meetstaat</u>	<u>6</u>

Meetinstructie conform NEN2580 meetinstructies juli 2019



## Algemene gegevens

Adres	Rietgorsmeen 18, 3844 ZR Harderwijk
Gebruiksdoel	Woonfunctie
Bouwjaar	1980
Meetcertificaat	A
Datum inmeting	13-11-2025
Datum meetrapport	17-11-2025
Ingemeten opgesteld door	Y.Snel

Op de meetrapporten zijn de algemene voorwaarden van toepassing. Al onze metingen zijn verricht aan de hand van de meest recente meetinstructie gebruiksoppervlakte woningen en bruto inhoud woningen, gebaseerd op de NEN2580 meetinstructies. De meetinstructie sluit verschillen en meetuitkomsten niet volledig uit, door bijvoorbeeld interpretatieverschillen, afrondingen of beperkingen bij het uitvoeren van de meting. De meetstaat dient door afnemer te worden gecontroleerd, voordat deze wordt gepubliceerd.

### Verantwoording

Dit meetrapport is naar wetenschap, eer en geweten opgesteld. Het rapport is opgesteld conform de richtlijnen van de NEN2580 meetinstructie versie juli 2019. Zie bijlage 1 voor een toelichting van de meetinstructie.

### Type meting A

Dit meetcertificaat is opgesteld op basis van een controle van het gebouw op locatie. Tijdens deze controle worden afmetingen en ruimtegebruik gecontroleerd.

### Type meting B

Dit meetcertificaat is opgesteld op basis van metingen van aangeleverde tekening. Het gebouw is niet op locatie ingemeten en op ruimtegebruik gecontroleerd.

### Landelijke meetinstructie

Onder andere alle makelaars die zijn aangesloten bij NVM of VBO dienen zich aan deze meetinstructie te houden. Mogelijk wijken de in dit rapport opgegeven metrages enigszins af van hetgeen eerder bij de gebouweigenaar en/of opdrachtgever bekend was. In het verleden werd er in sommige gevallen (nog) niet conform de landelijke meetinstructie ingemeten. Ook eerder opgegeven metrages door bijvoorbeeld het Kadaster of een architect komen niet in alle gevallen overeen met de uitkomst van dit rapport, aangezien zij metrages hanteren die passend zijn bij de werkwijze van het vakgebied.

Meer informatie over de werkwijze van een inmeting en het bepalen van de gebruiksoppervlakte van uw woning kunt u vinden op: <https://www.nvm.nl/wonen/kopen/meetinstructie>.



## Meetoverzicht

### Begane grond

Gebruiksoppervlakte wonen	41.2m <sup>2</sup>
Overige inpandige ruimte	14.6m <sup>2</sup>
Gebouwgebonden buitenruimte	0.6m <sup>2</sup>
Indicatieve bruto inhoud	215.6 m <sup>3</sup>

### Eerste verdieping

Gebruiksoppervlakte wonen	39.4m <sup>2</sup>
Indicatieve bruto inhoud	117.0 m <sup>3</sup>

### Tweede verdieping

Gebruiksoppervlakte wonen	14.0m <sup>2</sup>
Indicatieve bruto inhoud	54.9 m <sup>3</sup>

### Berging

Externe bergruimte	7.3m <sup>2</sup>
--------------------	-------------------

### Totaal

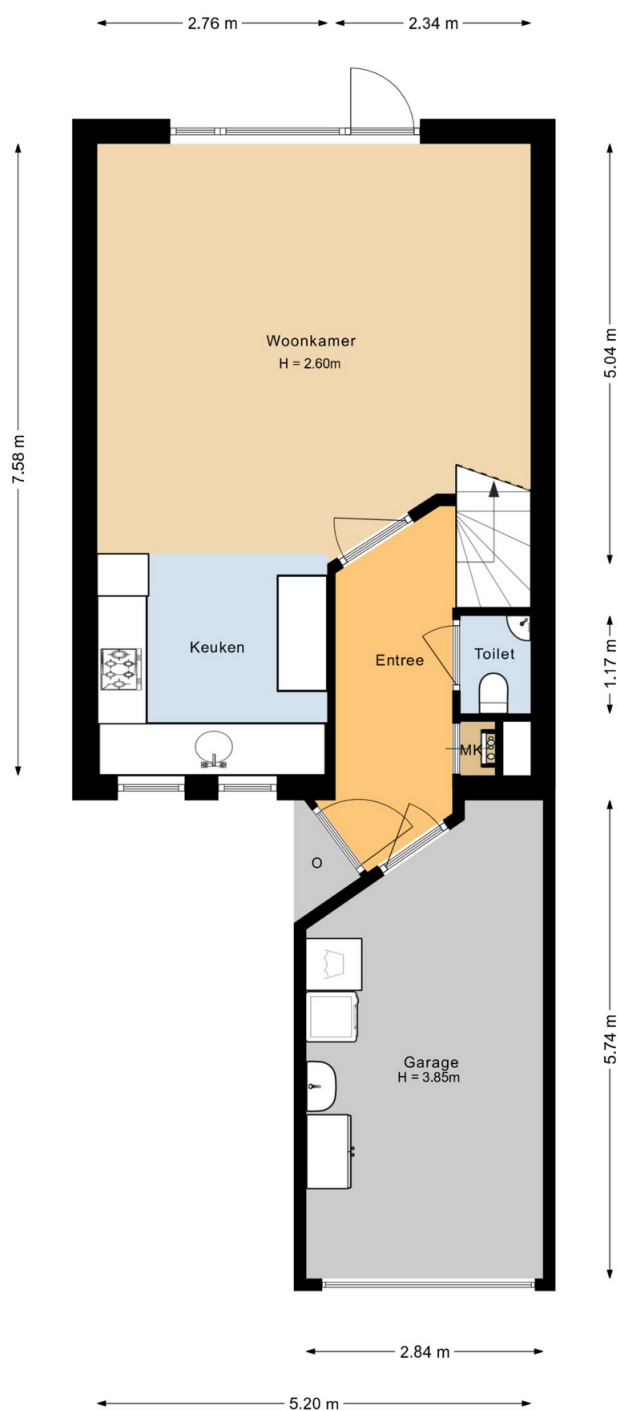
Gebruiksoppervlakte wonen	94.7m <sup>2</sup>
Overige inpandige ruimte	14.6m <sup>2</sup>
Gebouwgebonden buitenruimte	0.6m <sup>2</sup>
Externe bergruimte	7.3m <sup>2</sup>
Indicatieve bruto inhoud	387.5m <sup>3</sup>



<b>Verdieping</b>	<b>Begane grond</b>	<b>Eerste verdieping</b>	<b>Tweede verdieping</b>	<b>Berging</b>	<b>Totaal</b>
Gebruiksoppervlakte wonen	41.2	39.4	14.0	n.v.t.	94.7
Overige inpandige ruimte	14.6	n.v.t.	n.v.t.	n.v.t.	14.6
Gebouwgebonden buitenruimte	0.6	n.v.t.	n.v.t.	n.v.t.	0.6
Externe bergruimte	n.v.t.	n.v.t.	n.v.t.	7.3	7.3
Indicatieve bruto inhoud	215.6	117.0	54.9	n.v.t.	387.5



# Meetstaat Begane grond

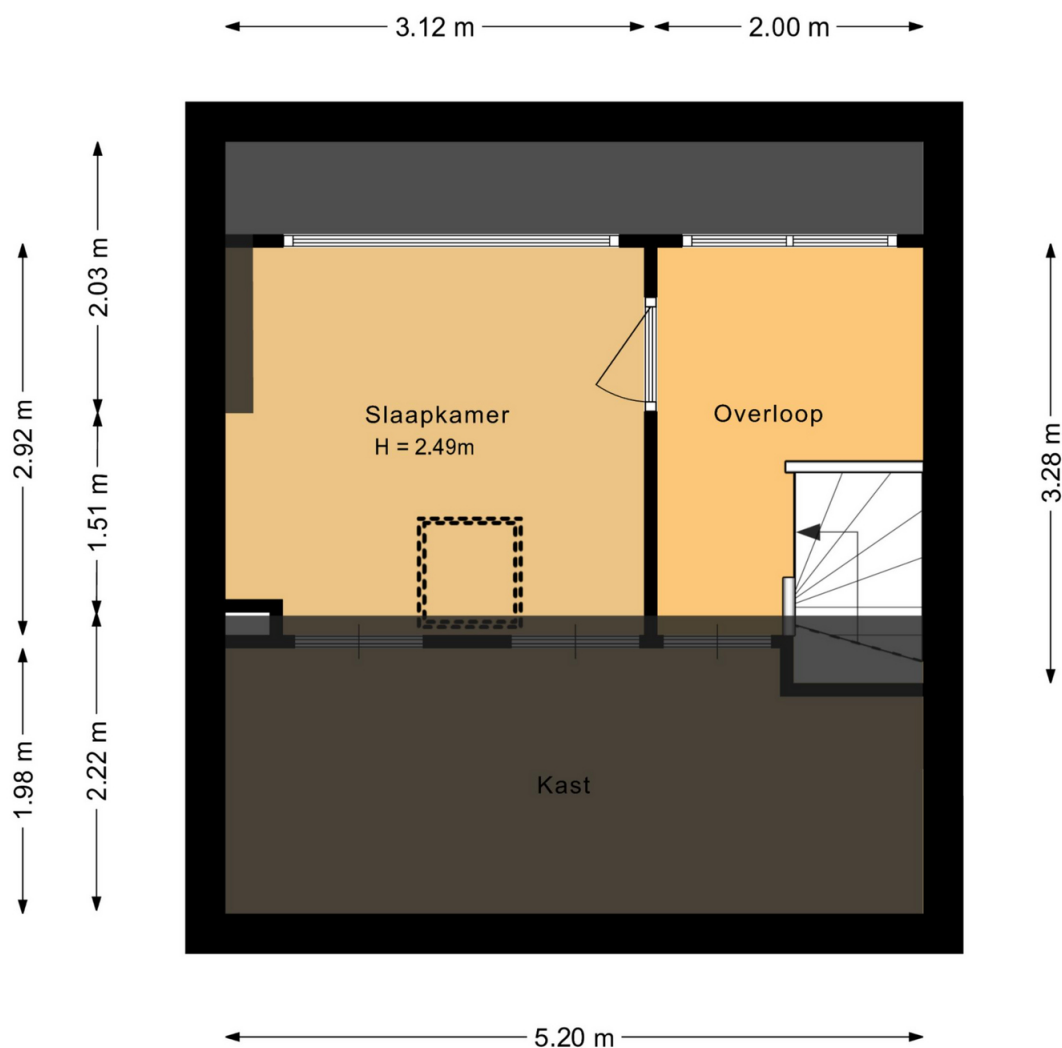


Aan de plattegronden kunnen geen rechten worden ontleend.  
©Jobse | [www.jobse.nl](http://www.jobse.nl)

Eerste verdieping

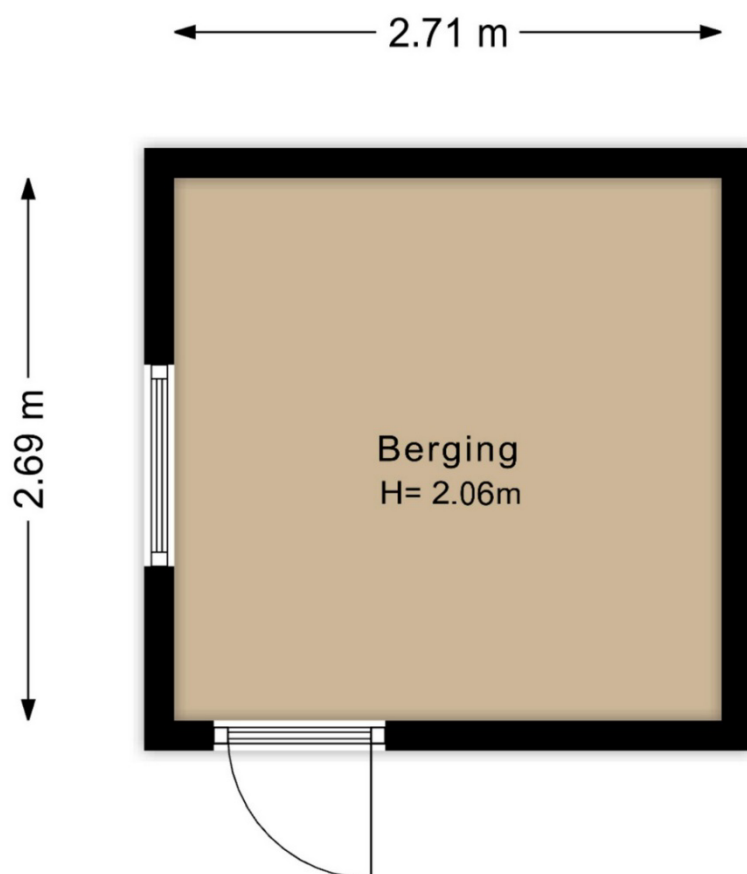


Aan de plattegronden kunnen geen rechten worden ontleend.  
©Jobse | [www.jobse.nl](http://www.jobse.nl)



Aan de plattegronden kunnen geen rechten worden ontleend.  
©Jobse | [www.jobse.nl](http://www.jobse.nl)





Aan de plattegronden kunnen geen rechten worden ontleend.  
©Jobse | [www.jobse.nl](http://www.jobse.nl)